

# 一人ひとりの個性光るステージ“表現のWS”



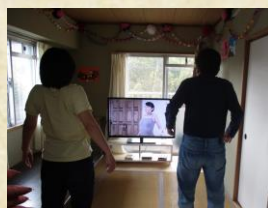
表現のワークショップの参加者による”即興楽団UDje( )×千里寮芸能団”のステージ（2月26日、大阪市都島区SAORI会館）が無事終了しました。会場には100名以上の観客が集まり、熱気いっぱい。それぞれが持っている力を出しきることができました。一人ひとりの個性が光るとともに、会場の観衆も一緒に踊りとてよいステージとなりました。

## サテライト・トピックス

【美術クラブ】2月はおもに人物画に挑戦しました。鉛筆や色鉛筆、水彩、油絵、コラージュなど、描くスタイルや技法はさまざま。関心ある方はぜひどうぞ。



【地域を知ろう】2月22日（水）、西成区山王にある大衆演劇の芝居小屋オーエス劇場へ。栈敷席（さじきせき）で弁当を食べながら、「夜逃げ浪人」「森の石松の最後」を観劇しました。



【ストレッチ】最近サテライトではストレッチがひそかなブームとなりつつあります。ストレッチは無理なくからだを動かす健康法。みなさんぜひどうぞ。

【ゆるゆるマッサージ】2月9日（木）、柔道整復師の北村健さんに来ていただきました。次回は4月の予定です。お楽しみに。

【健康麻雀大会】2月18日（土）に実施されました。みんなで卓を囲みわいわいがやがや。指と頭を使い、楽しい時間となりました。

## 3月の予定

### 3月7日（火）“表現のWS”

即興楽団うじゃを迎えての二時間。太鼓や声を使って自分を表現するとともに、いかに他の人とつながるかをテーマとしています。13時より、千里寮にて。動きやすい服装でご参加ください。

### 3月9日（木）“観梅会”

みんなで京都府立植物園に行きます。この植物園は日本最初の公立植物園として大正13年にスタートしました。園内の梅林には約60品種、150本の梅の木があります。要申し込み。

### 3月17日（金）“健康相談会”

健康や睡眠のことなど、看護師に気軽に相談できます。13時より、サテライトにて。

### 毎週火曜日“美術クラブ”

紙の上にあるいは立体物として、自由に何かを表現してみましょう。13時より、3階わくわくにて。3月は14、21、28日です。3月7日はお休みですご注意ください。

●食事会：行事がない週の金曜日を予定しています。誕生会もやります。

# ささて新聞

## 早春号

2017年2月28日発行

●編集・発行：千里サテライトサポートステーション（社会福祉法人 みなと寮/救護施設 千里寮）  
●住所：〒565-0825 吹田市山田北 15-5 ロイヤルツカワキ 406  
●電話：06-7897-8575 070-1296-1263（携帯）



by Sugawara

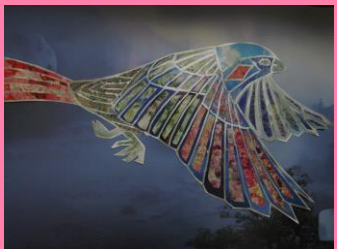
### 「早春賦」

春は名のための風の寒さや谷の鶯歌は思えど時にあらずと声も立てず時にあらずと声も立てず

1913年（大正2年）の歌です。作詞は吉丸一昌。

## “スタッフより一言”

2017年（平成29年）になり早くも3ヶ月目にはいろいろとしています。ほんとうに早いですね……。いまは昼夜の寒暖差が激しく、体調管理もなかなか難しいですが、みなさま元気にお過ごしでしょうか。3月は観梅会を予定しています。当日の天候や梅の咲き具合がどうなるか気にはなりますが、楽しみにしててくださいね！（大西）



美術クラブの作品より