

# “畑の学校” 子どもたちが農業体験

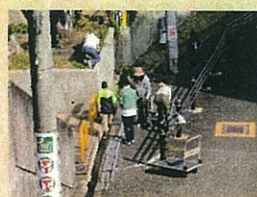
11月7日に「畑の学校」を開催しました。幼稚園に通う子どもたちとそのお母さんら計10名が参加。これまで千里ファームでは地域の方々を招いて農業体験を企画してきました。今回はサツマイモの収穫ほか、野菜の水やり、畑への肥料まきを子どもたちに挑戦してもらいました。またお母さんたちも小松菜の間引きをがんばりました。サテライトの仲間も6名参加し、子どもたちの農業体験のアシストをしました。今後とも「畑の学校」とおとして、地域の方々が農業に親しめる機会と、地域の方々とサテライトのメンバーが交流できる場をつくりたいと考えています。



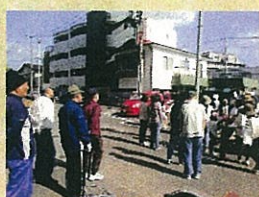
〔千里祭〕 10月17日(土)の千里祭で、去年に引き続き、サテライトで屋台を出展しました。今年はお好み焼きの屋台。焼きだけでなく、盛り付け、呼び込みなど、みんなで手分けしてできました。



## サテライト・トピックス



〔地域ボランティア〕 10月25日(日)、年に二回の地域の清掃に、サテライトから4名が参加しました。小学校の通学路に落ちているゴミや落ち葉を掃きました。参加したみなさま、お疲れさまでした。



## 11月の予定

### 11月18日(水) 表現のワークショップ

言葉以外の方法によるコミュニケーションのあり方を模索します。太鼓を叩き、あるいは身体全体を使っての会話“アンサンプル”を試みます。講師は即興楽団うじゃのナカガワエリほか。13時15分より。

### 11月20日(金) 健康相談会

健康について不安に思っていることを千里寮のナースに相談。一人15分程度。13時より。

### 11月25日(水) 合同文化事業展示発表

ひとりひとりが胸のうちに秘めてきた故郷の「祭り」をテーマにすすめてきた創作活動。いよいよその展示発表です(該当者のみ)。

### 11月27日(金) 調理実習

食は健康の基本。料理に自信ないかた、ぜひご参加ください。申し込みは11月13日(金)まで。

### 11月28日(土) “地域を知ろう”

今回は大衆演劇を見に行きます。栈敷席で弁当を食べながら、芝居や踊り、歌を楽しみます。詳細については決まりしだいお知らせします。参加費300円。

### 定例の食事会

週に一度、サテライトで昼食を用意します。11月は、6(金)、13(金)、20日(金)を予定しています。手ぶらでおいでください。

# さて新聞

霜月号

2015年11月7日発行

- 編集・発行：千里サテライトサポートステーション(社会福祉法人 みなと寮/救護施設 千里寮)
- 住所：〒565-0825 吹田市山田北 15-5 ロイヤルツカワキ 406
- 電話：06-7897-8575 (兼千里寮福祉相談窓口) 070-1296-1263 (携帯)



### 今月の作物

イモヅル。サツマイモはイモの部分食用としますが、茎も食べられます。栄養価が高く、シャキシャキした食感のなつかしい味。炒め物やつくだ煮、キンピラなどに向いています。

### 今月のお知らせ



- ・11月のことを霜月(しもつき)といいます。文字どおり、霜がおりる月という意味。これから冷え込んできます。寝冷えなどしないように。
- ・インフルエンザの流行りやすい季節となりました。せっけんでの手洗いをするほか、うがいも心がけましょう。